

Effetto lenitivo di VelvÉ®

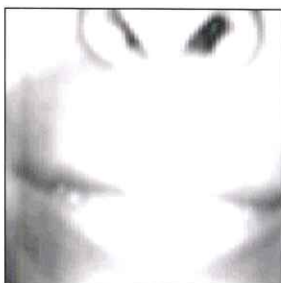


Foto 1

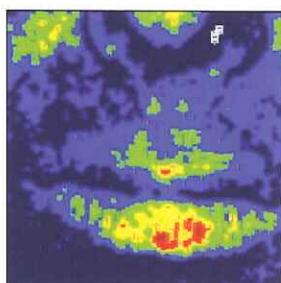


Foto 2

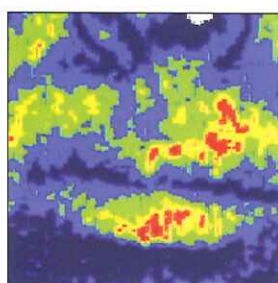


Foto 3

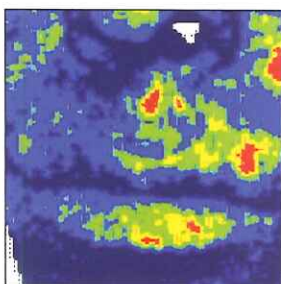


Foto 4

Le foto, ottenute tramite la strumentazione laser doppler, mostrano l'andamento di un processo irritativo ottenuto in seguito all'asportazione dei "baffetti" in una volontaria, mediante ceretta a freddo. La foto 1 mostra l'area sottoposta a depilazione e la foto 2 mostra la situazione di flusso ematico di partenza (vedi didascalia), mentre la foto 3 mostra l'irritazione in seguito allo strappo nella zona sopra al labbro, con apposite strisce di ceretta commerciali (aumento delle zone verdi, gialle e rosse che indicano un aumentato flusso sanguigno accompagnato da dolore, rossore e prurito). La foto 4 mostra l'evoluzione della zona irritata dopo applicazione del prodotto (parte sinistra) e senza applicazione (parte destra); nella parte destra, in cui non è stato applicato il prodotto, l'irritazione fatica ad attenuarsi.



Foto 5

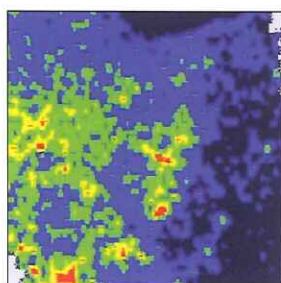


Foto 6

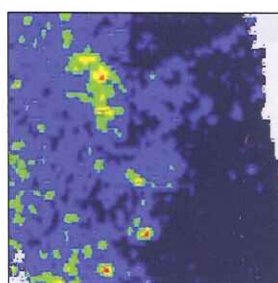


Foto 7

Le foto mostrano, attraverso le rilevazioni con la strumentazione laser doppler, una parte del volto di un volontario (foto 5) immediatamente dopo la rasatura, prima (foto 6) e dopo (foto 7) l'applicazione del prodotto. È evidente, grazie anche al confronto con la scala cromatica, che l'applicazione di VelvÉ® dopo rasatura attenua gli effetti irritanti causati dall'asportazione del pelo. I dati sono stati riferiti sempre ad una zona controlaterale di controllo non trattata e analizzati statisticamente.



Il prodotto può subire variazioni tecniche, fare riferimento ai dati riportati sull'astuccio e sul materiale illustrativo ivi allegato.



SISTEMA QUALITÀ CERTIFICATO ISO 9001:2000



SISTEMA QUALITÀ CERTIFICATO ISO 14001



SISTEMA DI GESTIONE AMBIENTALE CERTIFICATO ISO 14001

VelvÉ®

Crema dopo rasatura e depilazione

Numero Verde 800 017 748

Per maggiori informazioni sui prodotti della linea BeC telefonare al Numero Verde Oppure consultare il sito internet alla pagina www.bec-natura.com



VelvÉ®

Crema dopo rasatura e depilazione

"Entra nella luce delle cose
lascia che la Natura sia la tua insegnante"
Wordsworth



con vitamina E pura
senza alcol

Formulata per contrastare gli effetti irritanti della depilazione e della rasatura, VelvÉ® è una crema rinfrescante e non untuosa, composta da preziosi ingredienti naturali ad azione lenitiva e protettiva. La frazione cerosa di orzo, gli estratti di glutine di frumento, la vitamina E pura e l'acido ialuronico ripristinano efficacemente il film idrolipidico compromesso da rasatura, depilazioni o semplicemente da fattori ambientali quali vento e freddo. I test eseguiti confermano l'azione idratante (+18%) ed elasticizzante (+22%); inoltre,

utilizzando la sofisticata misurazione della perfusione tissutale tramite laser-doppler, è stato evidenziato uno straordinario effetto lenitivo (-23%) dopo un solo trattamento. Tale effetto è apportato dai salicilati, dal bisabololo e dalla Camomilla matricaria oltre che dalla vitamina E. È stato formulato senza alcol per essere adatto anche alle pelli più delicate e con l'azione antibatterica e rinfrescante ottenuta utilizzando oli essenziali ed estratti naturali, che apportano una fresca e piacevole profumazione.

Tipo di prodotto:
emulsione consistente olio in acqua

Sostanze funzionali

ESTRATTI VEGETALI



CENTELLA ASIATICA (FRAZIONE TRITERPENICA PURIFICATA)

La *Centella asiatica* è una pianta perenne originaria dell'Asia meridionale, contenente principalmente glucidi, minerali, composti fenolici e triterpeni. A questi ultimi, in particolare, si attribuisce una marcata azione lenitiva, protettiva sul microcircolo e sui capillari superficiali, proprietà per cui è diffuso l'utilizzo della centella nella medicina popolare.



HORDEUM VULGARE (FRAZIONE CEROSA)

È un estratto di orzo, composto da acidi grassi, soprattutto acido linoleico, necessari per la rigenerazione della barriera protettiva dell'epidermide e il ripristino della cute. È indicato soprattutto in caso di pelle irritata, secca e sensibile.

PRINCIPI LENITIVI



ISOPROPYLBENZYL SALICYLATE & ISODECYLSALICYLATE

Questo ingrediente rappresenta una miscela purificata di salicilati, noti antinfiammatori naturali, estratti dal salice (*Salix alba*) e dal cumino (*Cuminum cyminum*). Questa miscela ha dimostrato un efficace potere lenitivo locale privo di qualsiasi fenomeno irritativo, oltre ad un effetto anti-radicali liberi.



BISABOLOL (BISABOLOLO)

Il bisabololo è un composto naturale che si trova soprattutto nell'olio essenziale di *Camomilla matricaria*. Le proprietà principali del bisabololo sulla cute sono quelle lenitive, disarrossanti e calmanti. È particolarmente indicato nei trattamenti per pelli delicate e sensibili.

PRINCIPI IDRATANTI



AQUA & CITRIC ACID & LACTIC ACID & GLUCOSE & UREA & SODIUM PCA & SORBITOL & FRUCTOSE & HYDROLYZED WHEAT PROTEIN & SODIUM GLUTAMATE & GLYCINE & LYSINE & MALIC ACID & TARTARIC ACID & GLYCOLIC ACID

Questa ricca miscela di ingredienti rappresenta la ricostruzione dal punto di vista vegetale del

fattore di idratazione naturale (NMF). Infatti non solo gli zuccheri e gli alfa-idrossiacidi sono di estrazione vegetale, ma anche la componente proteica (amminoacidi e polipeptidi a basso peso molecolare) deriva da proteine di glutine di frumento. L'unione di questi principi attivi, insieme al PCA sodico e all'urea, ricostruisce il noto NMF naturale, un idratante altamente efficace, profondo e privo di potere sensibilizzante.



SERICIN (PROTEINE DELLA SETA)

Sono le proteine che avvolgono, proteggendolo, il doppio filo della seta, prodotto dal baco durante il processo di filatura. La sericina, presenta una notevole affinità sia per la cheratina che per l'acqua; in questo modo è in grado di legarsi alla pelle, trattenendovi anche l'acqua e regolando così il livello di idratazione in modo ottimale. Inoltre l'applicazione del prodotto sulla cute dona una notevole sensazione di morbidezza e levigatezza (simile alla seta).



SODIUM HYALURONATE (IALURONATO DI SODIO)

È un sale dell'acido ialuronico, ottenuto attraverso un processo fermentativo ad opera di *Saccharomyces cerevisiae* (lievito di birra). L'acido ialuronico è uno dei costituenti principali della pelle, alla quale conferisce elasticità. La sua struttura è tale da consentirgli di legare l'acqua in una quantità pari a 500 volte il suo peso e in questo modo funziona come un vero e proprio ammortizzatore biologico. L'acido ialuronico, inoltre, interagisce con numerose molecole biologiche, come ad esempio il collagene, contribuendo in maniera determinante al mantenimento di una pelle giovane. Infine, la formazione di una pellicola protettiva, ostacola efficacemente l'evaporazione eccessiva di acqua dalla cute, esplicando una durevole azione idratante.

PRINCIPI PROTETTIVI ED EMOLLIENTI



CERA ALBA

È la cera elaborata dalle api, purificata da residui fino ad ottenere un prodotto bianco, finissimo, della massima qualità. La cera d'api, grazie alla sua particolare struttura e consistenza, è utilizzata come componente lipidica per la sua azione filmogena e protettiva.



COCOLYCIDES (GLICERIDI da OLIO di COCCO)

Olio vegetale a base di cocco, altamente dermocompatibile e dalle spiccate proprietà emollienti.



PALMITOYL PROLINE & MAGNESIUM PALMITOYL GLUTAMATE & SODIUM PALMITOYL SARCOSINATE

È un prodotto ottenuto selezionando una serie di amminoacidi presenti nel regno vegetale. Tali componenti di natura idrofila vengono legati con un prodotto derivato dall'olio di palma, che ne determina le proprietà specifiche di precursore di amminoacidi, in grado di promuovere anche l'assorbimento di altre molecole attraverso la cute.

VITAMINE



TOCOPHEROL (VITAMINA E)

Il (d)-alfa-tocoferolo naturale è una sostanza di origine vegetale, ricavata da oli di semi germinati (germe di frumento e cereali). La vitamina E esplica un'importante azione nel proteggere la pelle dalle aggressioni dei radicali liberi, favorendo l'elasticità cutanea, contrastando la formazione delle rughe, la desquamazione e l'atrofia del derma. Per queste proprietà dona alla pelle un aspetto giovane e morbidezza al tatto.

OLI ESSENZIALI



CHAMOMILLA RECUTITA (CAMOMILLA COMUNE O MATRICARIA)

La *Camomilla recutita* è una pianta originaria dell'Europa, appartenente

alla famiglia delle *Compositae*. L'olio essenziale di camomilla presenta proprietà lenitive, disarrossanti, emollienti e dermopurificanti. In particolare la presenza dell'azulene, da cui il colore blu dell'olio essenziale, conferisce proprietà antisettiche e protettive delle microlesioni cutanee.



EUCALYPTUS GLOBULUS (EUCALIPTO)

L'eucalipto è una pianta appartenente alla famiglia delle *Myrtaceae*, originaria dell'Australia. Le proprietà dell'olio essenziale di eucalipto sono da ricondurre al suo contenuto di eucaliptolo, che presenta azione prevalentemente balsamica ed antisettica.



LAVANDULA OFFICINALIS (LAVANDA BARREME)

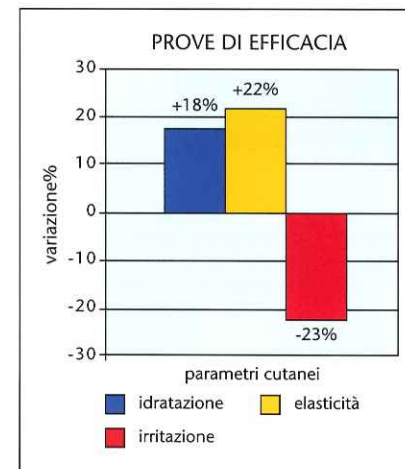
La lavanda è un piccolo cespuglio, appartenente alla famiglia delle *biatae*, originario della zona mediterranea, dove cresce spontaneo e molto diffuso, specie nella Francia meridionale.

Le essenze del tipo Barreme sono le più apprezzate per la particolare qualità del loro profumo. L'olio essenziale di lavanda è un componente fondamentale di famosi profumi, ma è altrettanto interessante per le sue proprietà calmanti ed antisettiche.

Prove di efficacia

Sono stati studiati l'effetto idratante, elasticizzante e lenitivo, oltre al monitoraggio di pH e sebo. I test eseguiti hanno dimostrato piena efficacia idratante ed elasticizzante, oltre ad uno straordinario potere lenitivo. Sebo e pH invece rimangono inalterati, dimostrando che il prodotto rispetta la normale fisiologia della cute.

Numero soggetti: 20 volontari
 Criteri di scelta dei volontari: pelle sana
 Età media: 34 anni
 Sesso: 13F, 7M
 Area di applicazione: decoltè destro
 Area di controllo: decoltè sinistro
 Numero di applicazioni: 2 volte al giorno
 Quantità applicata: a piacere



Dati relativi ad un campione di 20 soggetti, che mostrano l'aumento percentuale del grado di idratazione (+18%) ed elasticità cutanea (+22%) dopo una settimana di trattamento. Inoltre è mostrata la diminuzione del grado di irritazione cutanea (-23%) ottenuta con una singola applicazione del prodotto dopo ceretta a freddo. Tale misura è stata ottenuta utilizzando una specifica strumentazione che sfrutta l'energia laser per valutare le variazioni di flusso della perfusione tissutale nel microcircolo epidermico.